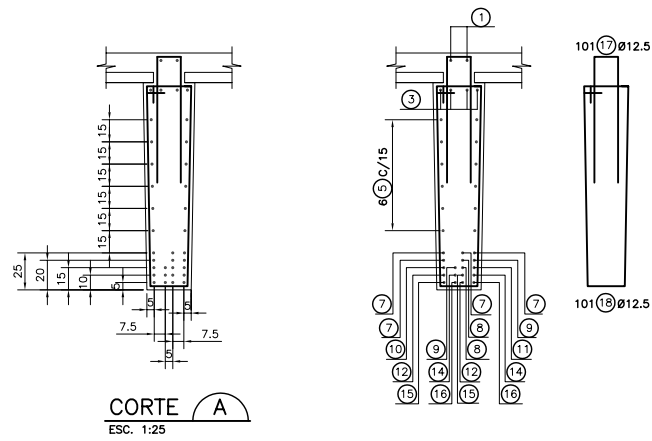
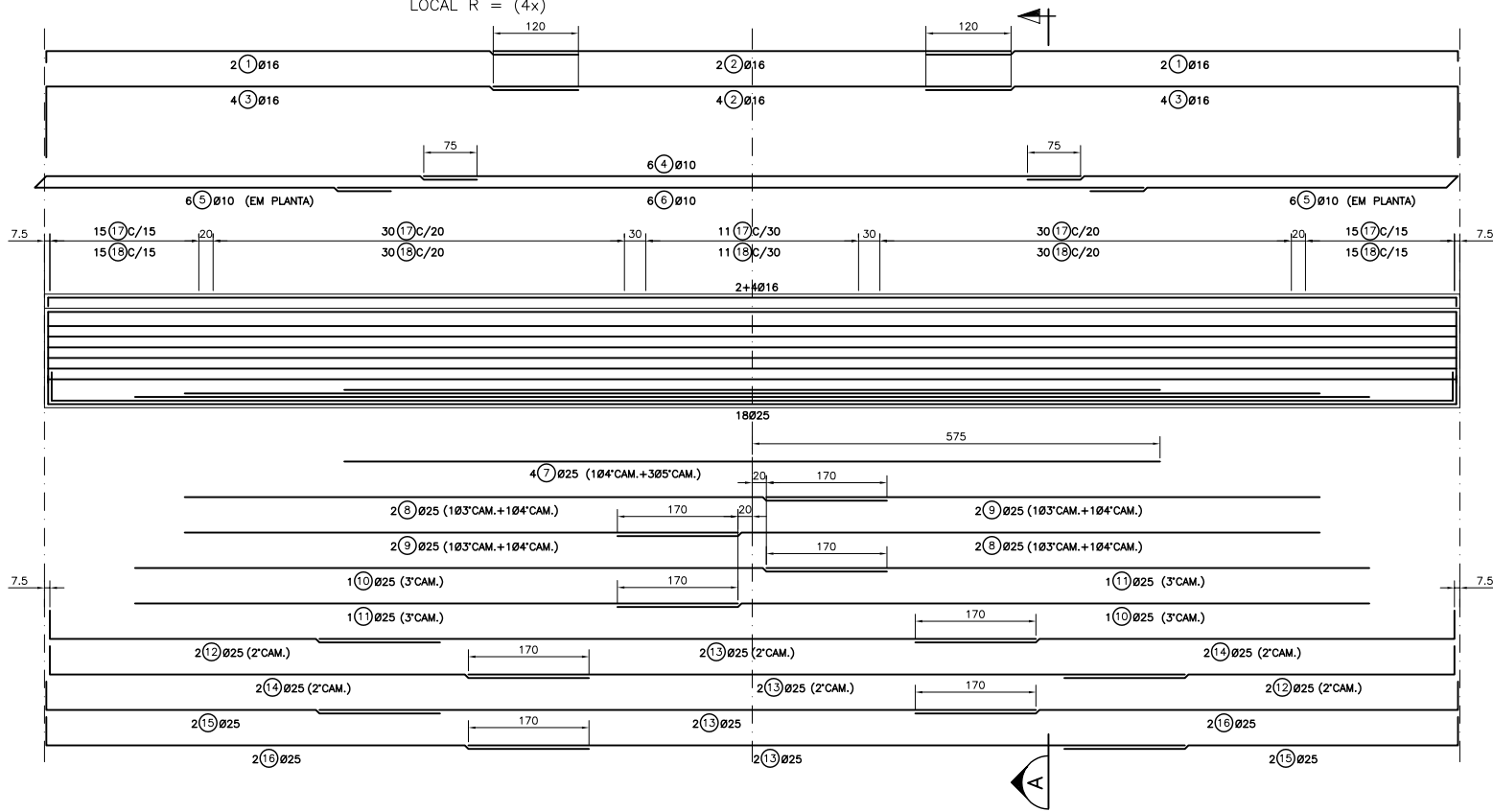


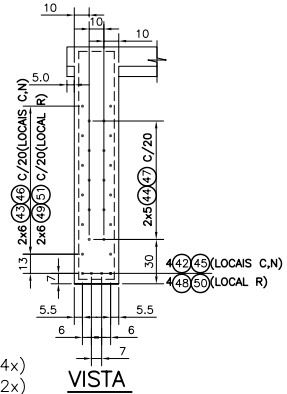
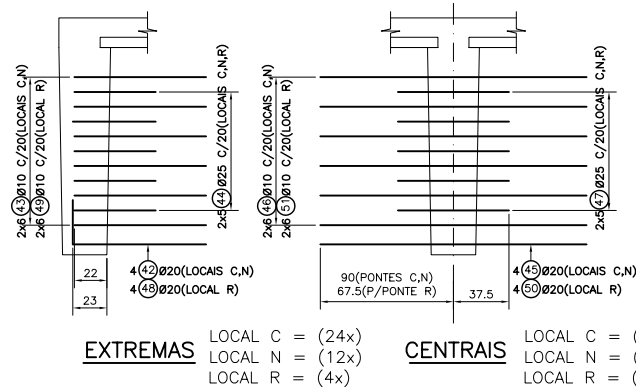
LONGARINAS VÃO 20m h=160  
ESC. 1:50

LOCAL C = (24x)  
LOCAL N = (12x)  
LOCAL R = (4x)



ESPERAS P/ TRANSVERINAS

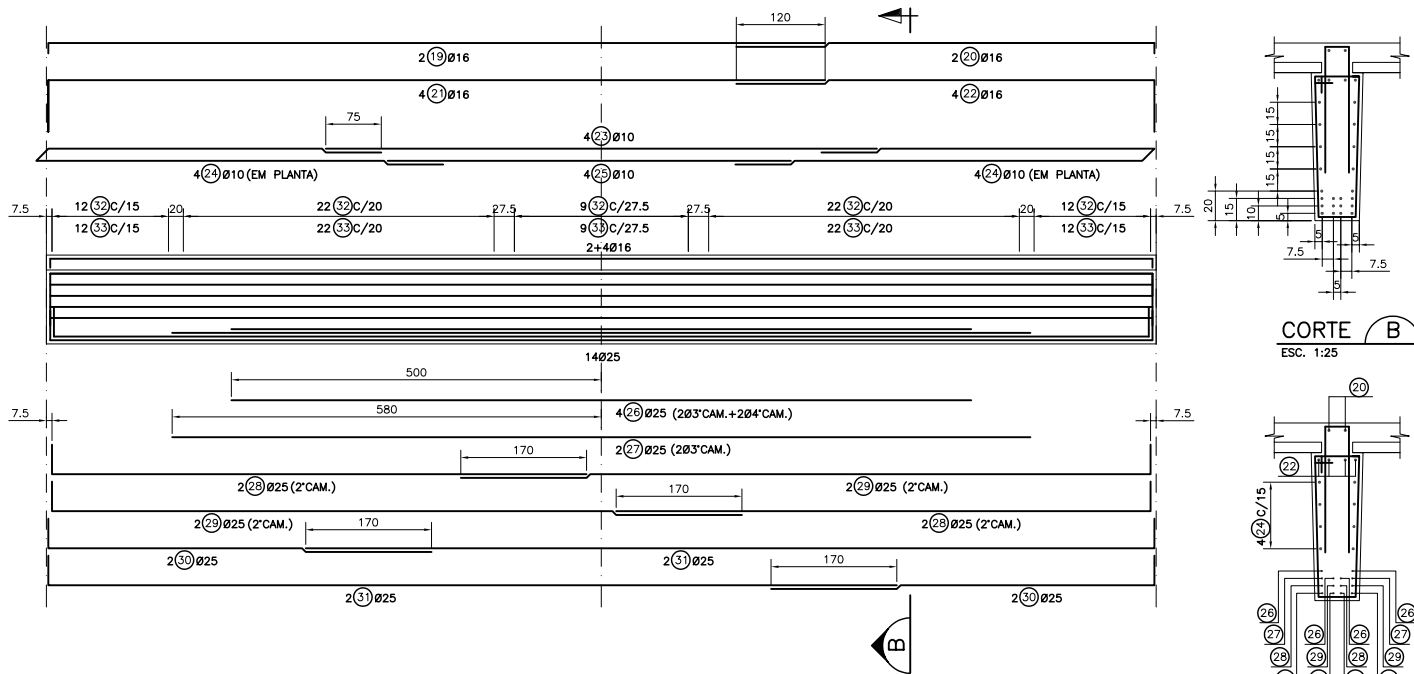
ESC. 1:25



NOTAS

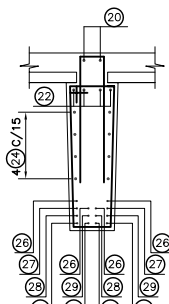
- MEDIDAS EM CENTÍMETRO.
- COBRIMENTO: C=2,5cm.
- RESISTÊNCIA CARACTERÍSTICA MÍNIMA NECESSÁRIA AO CONCRETO QUANDO DO TRANSPORTE APÓS DESFORMA: 15 MPa.
- O DISPOSITIVO DE LEVANTAMENTO DEVE PROPORCIONAR CARGAS APROXIMADAMENTE IGUAIS NOS 4 GANCHOS.
- AÇO: CA 50 A - fyk 500 MPa.  
GANCHOS DE IQAMENTO: CA 25 - fyk = 250 MPa.

LONGARINAS VÃO 15m h=120 LOCAL A = (4x)  
ESC. 1:50



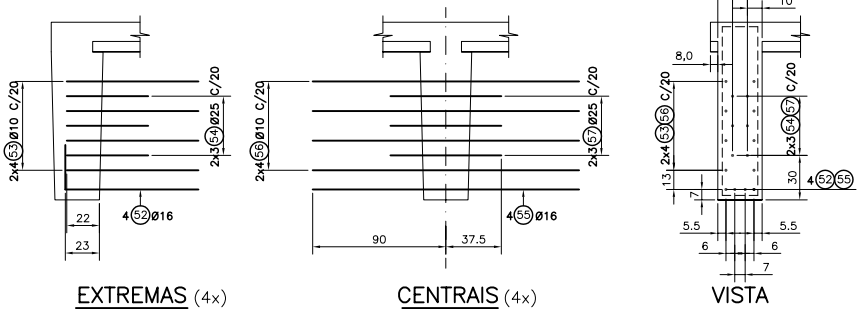
CORTE B

ESC. 1:25



ESPERAS P/ TRANSVERINAS

ESC. 1:25



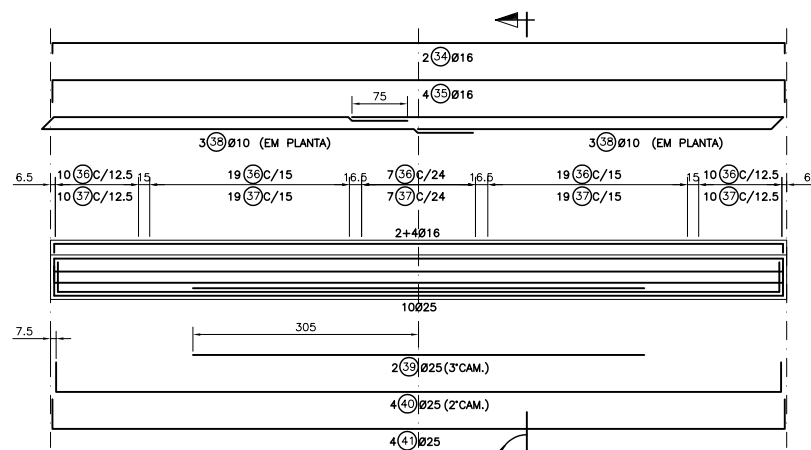
EXTREMAS (4x)

CENTRAIS (4x)

VISTA

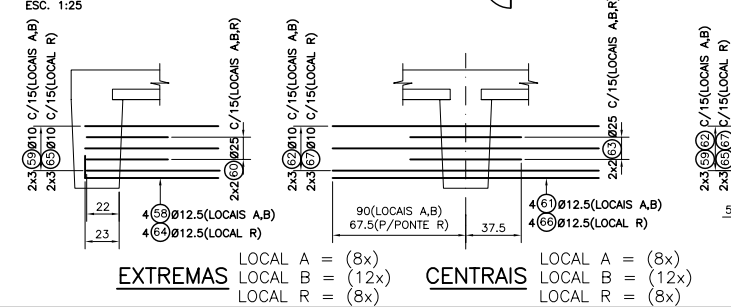
LONGARINAS VÃO 10m h=80  
ESC. 1:50

LOCAL A = (8x)  
LOCAL B = (12x)  
LOCAL R = (8x)



ESPERAS P/ TRANSVERINAS

ESC. 1:25



EXTREMAS

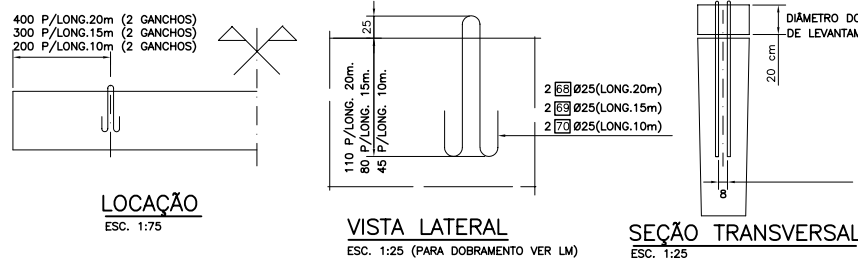
LOCAL A = (8x)  
LOCAL B = (12x)  
LOCAL R = (8x)

CENTRAIS

LOCAL A = (8x)  
LOCAL B = (12x)  
LOCAL R = (8x)

VISTA

DETALHES DOS GANCHOS DE IQAMENTO ( 4 P/ CADA LONGARINA - AÇO CA-25)



LOCAÇÃO

ESC. 1:75

VISTA LATERAL

ESC. 1:25 (PARA DOBRAMENTO VER LM)

SEÇÃO TRANSVERSAL

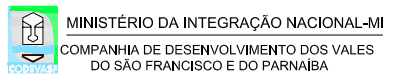
ESC. 1:25

REFERÊNCIAS

- 492-CDF-JQT-A1-E128 PONTE A - FORMAS  
492-CDF-JQT-A1-E130 PONTE B - FORMAS  
492-CDF-JQT-A1-E135 PONTE C - FORMAS  
492-CDF-JQT-A1-E149 PONTE N - FORMAS  
492-CDF-JQT-A1-E169 PONTE R - FORMAS  
492-CDF-JQT-A1-E272 PONTES A,B,C,N,R - DETALHES  
492-CDF-JQT-LM-E172 PONTES A,B,C,N,R LONGARINAS



PROJETO MILTON VIVAN	DATA 10 06 05
PROJETISTA SN	DES. SN DATA 10 06 05
VERIFICAÇÃO MILTON VIVAN	DATA 10 06 05
APROVAÇÃO	VISTO DATA



PROJETO JEQUITAI

ATUALIZAÇÃO DO PROJETO EXECUTIVO E  
ADEQUAÇÃO DOS ESTUDOS AMBIENTAIS  
DO APROVEITAMENTO MÚLTIPLO  
DA BARRAGEM JEQUITAI I

PONTES NOS LOCAIS: A,B,C,N,eR  
LONGARINAS  
ARMADURAS

SUBSTITUI	SUBSTITUÍDO POR	ESCALA INDICADA
DES. N°	492-CDF-JQT-A1-E170	REV. 1 / A